



# Het verhaal van de toekomst

Congres "In de volle breedte" 4 juni  
Julie Meerveld, Gerben Jansen, Mark Smit



ehuis  
vere

# Odensehuis Animi Vivere

Vergeet dementie, onthou mij!



...stellen, ik ben Sjaak.  
... is 15 oktober 1964.  
... mijn vrouw in  
... en.  
... nshuis vanaf



... het een hoge drempel maar ik vind steeds be  
... voor een goed gesprek, potje tafelfootbal, een  
... heel belangrijk...humor!!  
... in vast onderdeel van de dag, het liefst bak ik dan  
... bezig te zijn, dit kan o.a. door mee te werk  
... edipoint.



... de ondersteuning  
... om hen over de  
... (er is) zodat ze  
... oelen in het

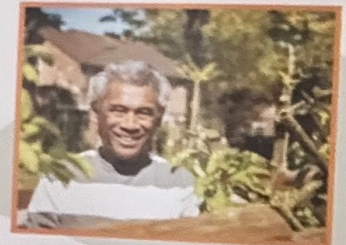
... en rondom het  
... te zijn!

# Odensehuis Animi Vivere

Vergeet dementie, onthou mij! **Max**



... ellen, ik ben Max.  
... is 8 maart 1960.  
... mijn vrouw in de  
... tuwe.  
... ehuis vanaf



... het Odensehuis kwam,  
... naar dat

Ik wil mi  
Mijn geb  
Ik woon  
Beuning  
Ik bezoee





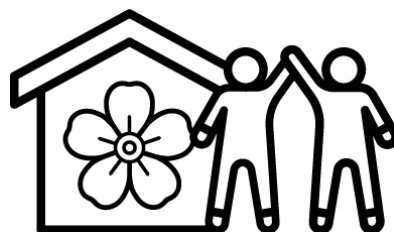
## Waar gaat het nu om

1. De dag is weer de moeite waard



## Waar gaat het nu om

1. De dag is weer de moeite waard
2. Aangezwengeld door professionals: nieuwe activiteiten en contacten



## Waar gaat het nu om

1. De dag is weer de moeite waard
2. Aangezwengeld door professionals: nieuwe activiteiten en contacten
3. Die doorgaan ook buiten de professionals om



## Waar gaat het nu om

1. De dag is weer de moeite waard
2. Aangezwengeld door professionals: nieuwe activiteiten en contacten
3. Die doorgaan ook buiten de professionals om
4. Hervonden veerkracht



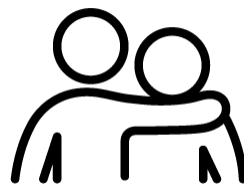
## Waar gaat het nu om

1. De dag is weer de moeite waard
2. Aangezwengeld door professionals: nieuwe activiteiten en contacten
3. Die doorgaan ook buiten de professionals om
4. Hervonden veerkracht
5. Casemanagement dementie 2.0



## Waar gaat het nu om

1. De dag is weer de moeite waard
2. Aangezwengeld door professionals: nieuwe activiteiten en contacten
3. die doorgaan ook buiten de professionals om.
4. Hervonden veerkracht
5. Casemanagement dementie 2.0



Hoe zie je als professional of het je lukt?



# Waar gaat het nu om

Maak het concreet voor jou en je cliënten

## Waar gaat het nu om

Maak het concreet voor jou en je cliënten

Voorbeelden voor mensen met dementie:

1. meer begrip van mensen uit mijn omgeving (familie, vrienden, burens, kennissen, vereniging).

## Waar gaat het nu om

Maak het concreet voor jou en je cliënten

Voorbeelden voor mensen met dementie:

1. meer begrip van mensen uit mijn omgeving (familie, vrienden, buren, kennissen, vereniging).
2. nieuwe mensen en nieuwe activiteiten



## Waar gaat het nu om

Maak concreet wat voor jou en je cliënten de volle breedte is

Voorbeelden voor mensen met dementie:

1. meer begrip van mensen uit mijn omgeving (familie, vrienden, buren, kennissen, vereniging).
2. nieuwe mensen en nieuwe activiteiten
3. Ik laat mijn man met een gerust hart alleen de deur uitgaan (bijvoorbeeld om te wandelen of boodschappen te doen)



## Waar gaat het nu om

Maak concreet wat voor jou en je cliënten de volle breedte is

Voorbeelden voor mensen met dementie:

1. meer begrip van mensen uit mijn omgeving (familie, vrienden, buren, kennissen, vereniging).
2. nieuwe mensen en nieuwe activiteiten
3. Ik laat mijn man met een gerust hart alleen de deur uitgaan (bijvoorbeeld om te wandelen of boodschappen te doen)
4. Ik ken de mogelijkheden in de buurt om iets te doen wat mijn dag de moeite waard maakt, waar ik zelf naartoe kan gaan (bijvoorbeeld een buurthuis, bibliotheek)



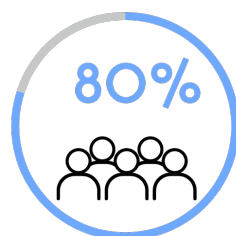
## Waar gaat het nu om

Maak concreet wat voor jou en je cliënten de volle breedte is

Voorbeelden voor mensen met dementie:

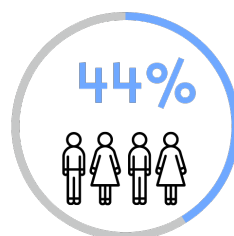
1. meer begrip van mensen uit mijn omgeving (familie, vrienden, buren, kennissen, vereniging).
2. nieuwe mensen en nieuwe activiteiten
3. Ik ga met een gerust hart alleen de deur uit (bijvoorbeeld om te wandelen of boodschappen te doen)
4. Ik ken de mogelijkheden in de buurt om iets te doen wat mijn dag de moeite waard maakt, waar ik zelf naartoe kan gaan (bijvoorbeeld een buurthuis, bibliotheek)
5. Ik krijg hulp van mensen uit mijn omgeving gevraagd maar ook ongevraagd.

Hulp van sociale omgeving is hard nodig  
Mantelzorgers vragen in 2022 hulp aan:



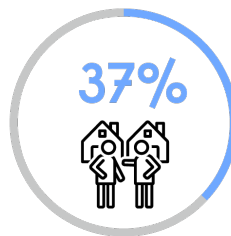
Familieleden

79% in 2020  
77% in 2018



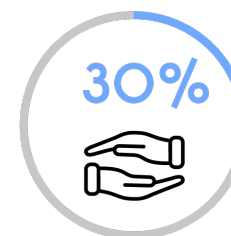
Vrienden

44% in 2020  
38% in 2018



Buren

38% in 2020  
35% in 2018



30% krijgt  
ongevraagd hulp

35% in 2020  
29% in 2018

## Waar gaat het nu om

Maak concreet wat voor jou en je cliënten de volle breedte is

Voorbeelden voor mensen met dementie:

1. meer begrip van mensen uit mijn omgeving (familie, vrienden, buren, kennissen, vereniging).
2. nieuwe mensen en nieuwe activiteiten
3. Ik ga met een gerust hart alleen de deur uit (bijvoorbeeld om te wandelen of boodschappen te doen)
4. Ik ken de mogelijkheden in de buurt om iets te doen wat mijn dag de moeite waard maakt, waar ik zelf naartoe kan gaan (bijvoorbeeld een buurthuis, bibliotheek)
5. Ik krijg hulp van mensen uit mijn omgeving gevraagd maar ook ongevraagd.
6. ....

Bron: Dementiemonitor 2024

**De droom**



# Dementievriendelijke buurten

## Fysieke omgeving

De stenen doen er toe!

Eigen appartement met:

een extra slaapkamer

goede verlichting (1000 lux.) & intuïtieve omgeving

kleurrijk contrast

domotica

eigen herkenbare voordeur met bel & brievenbus

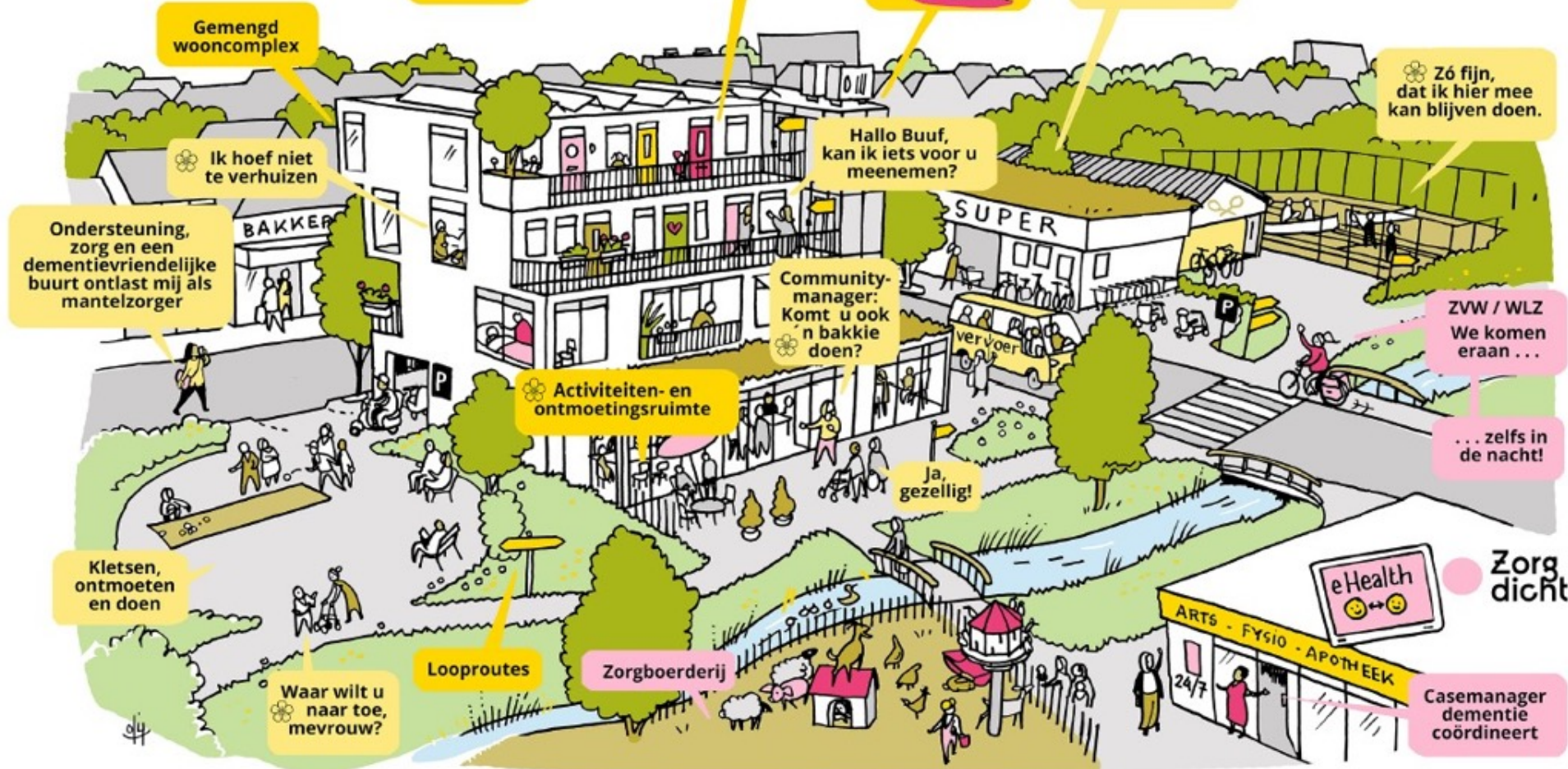
contrast in het trappenhuis

Langzame kassa

## Sociale omgeving

Een sterk netwerk komt niet van zelf.

Zó fijn, dat ik hier mee kan blijven doen.



Gemengd wooncomplex

Ik hoef niet te verhuizen

Ondersteuning, zorg en een dementievriendelijke buurt ontlast mij als mantelzorger

Hallo Buuf, kan ik iets voor u meenemen?

Community-manager: Komt u ook 'n bakkie doen?

Activiteiten- en ontmoetingsruimte

Ja, gezellig!

ZVW / WLZ  
We komen eraan ...

... zelfs in de nacht!

Kletsen, ontmoeten en doen

Waar wilt u naar toe, mevrouw?

Looproutes

Zorgboerderij

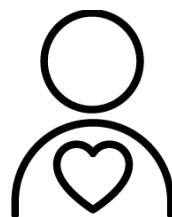
Zorg dichtbij

Casemanager dementie coördineert

eHealth  
ARTS - FYSIO - APOTHEEK  
24/7

## Wat is er nodig

Het vaste aanspreekpunt is de casemanager dementie en daar maken V&VN en BPSW zich hard voor.





## Wat is er nodig

Het vaste aanspreekpunt is de casemanager dementie en daar maken V&VN en BPSW zich hard voor.

Een sterk sociaal netwerk rondom iemand met dementie. Hier staat Tao of Care met de sociale benadering voor.



## Wat is er nodig

Het vaste aanspreekpunt is de casemanager dementie en daar maken V&VN en BPSW zich hard voor.

Een sterk sociaal netwerk rondom iemand met dementie. Hier staat Tao of Care met de sociale benadering voor.

En een dementievriendelijke samenleving, buurt. Hier staat Alzheimer Nederland voor: het programma Samen dementievriendelijk.



## Wat is er nodig

Het vaste aanspreekpunt is de casemanager dementie en daar maken V&VN en BPSW zich hard voor.

Een sterk sociaal netwerk rondom iemand met dementie. Hier staat Tao of Care met de sociale benadering voor.

En een dementievriendelijke samenleving, buurt. Hier staat Alzheimer Nederland voor: het programma Samen dementievriendelijk.

Daarom werken we samen! Alzheimer Nederland financiert in twee regio's de training van professionals, buurten en de samenwerking.



# Samen zetten we in op langer meedoen



## Wat hebben we nu te bieden?

**Winstwaarschuwing: we zijn nog aan het ontwikkelen!**

1. [www.samendementievriendelijk.nl/toekomst](http://www.samendementievriendelijk.nl/toekomst)
2. Trainingen Samen dementievriendelijk doen: Alzheimer Nederland regelt het!
3. Bedenk zelf met en voor je cliënten hoe je de buurt kan betrekken